

Pyoderma gangraenosum

Szép Z., Danilla T.

Detská kožná klinika LFUK a DFNSP, Bratislava
prednosta doc. MUDr. T. Danilla, PhD.

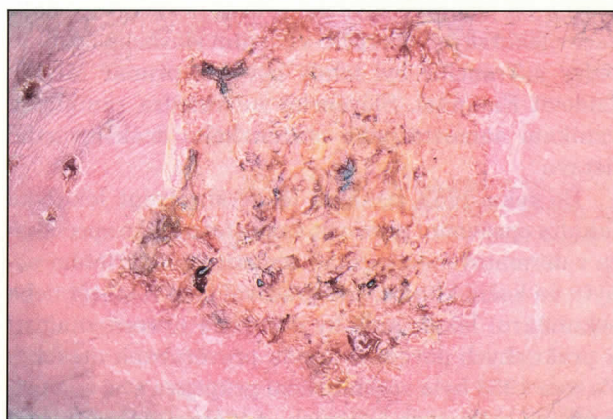
Pyoderma gangraenosum (PG) je najčastejšie lokalizované na dolných končatinách a na gluteách. Primárnou eflorescenciou je obvykle pustula (obr. 1), ktorá sedí na inflamovanej spodine. Ložisko sa stáva hemoragickým, plošne sa rozširuje a exulceruje so zvyškami nazdvihutej epidermy (obr. 2). Po prechodnej fáze plošnej, povrchovej ulcerácie (obr. 3) sa rozvinie klinický obraz hlbokého ulkusu, charakterizovaný nazdvihnutými circinárnymi okrajmi, hemoragicko-

nekrotickou spodinou modrolividnej farby a masívnou secernáciou hemoragicko-purulentnej tekutiny (obr. 4).

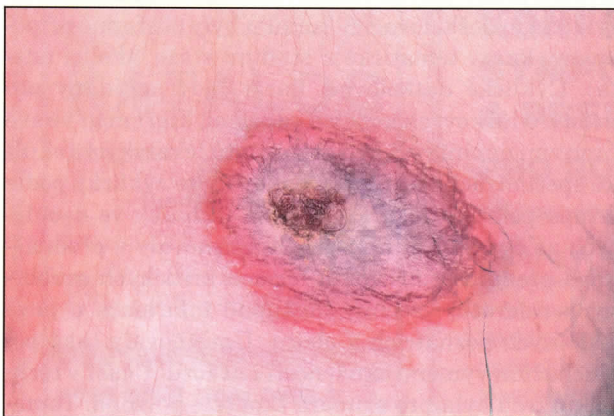
MUDr. Zoltán Szép
Detská kožná klinika DFN
Limbová 1
833 40 Bratislava
SR



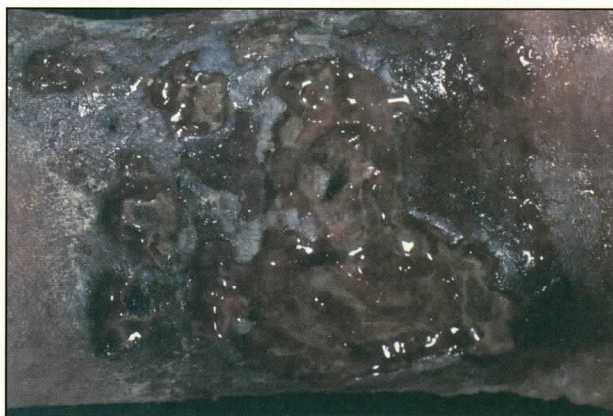
Obr. 1. PG - primárna morfa: pustula.



Obr. 3. PG - povrchová ulcerácia.



Obr. 2. PG - incipientná exulcerácia ložiska.



Obr. 4. PG - hlboký ulkus.